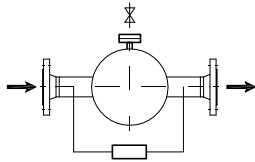


# GasNet STL RS TYPOVÁ

STL RS 1200 1 bar  
STL RS 2500 3 bar

PROVEDENÍ 03 SG



PROVEDENÍ URČUJE ORIENTACI JEDNOTLIVÝCH HRDEL PLYNOVÉHO FILTRU

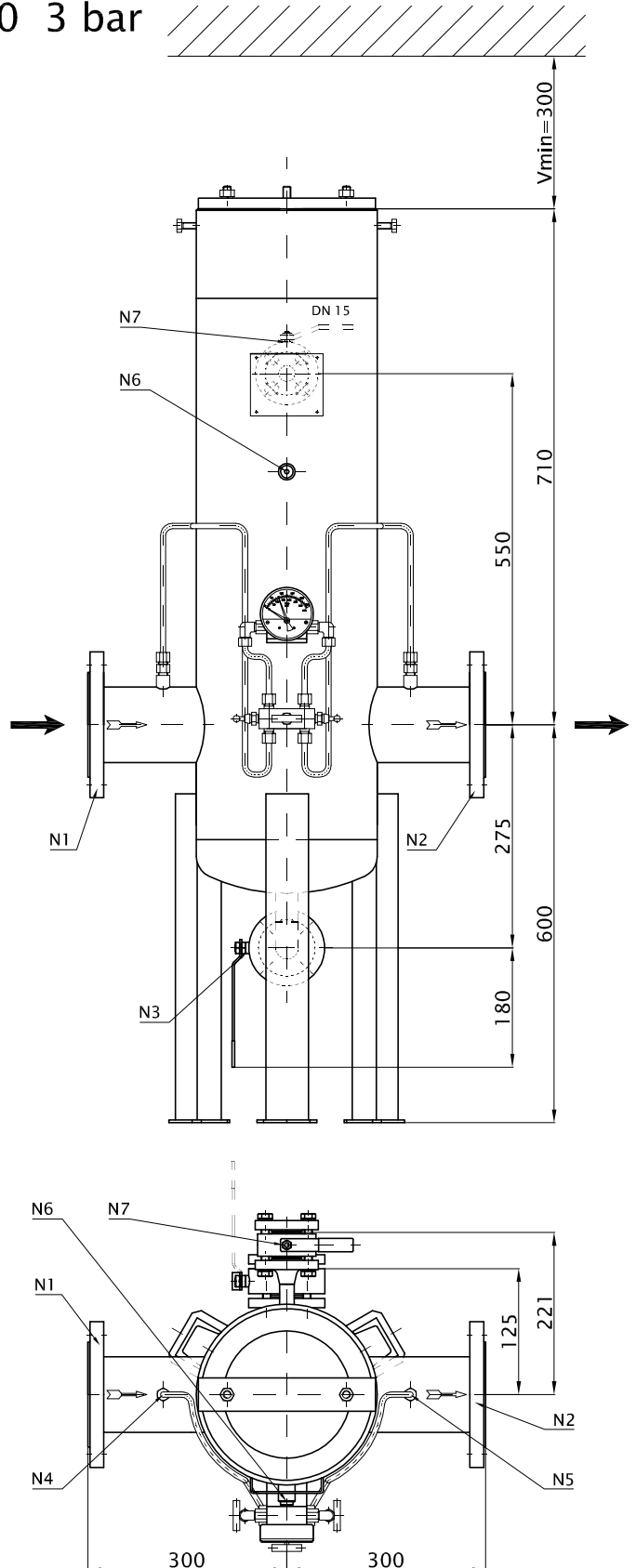
- UMÍSTĚNÍ DIFERENČNÍHO TLAKOMĚRU     
 UMÍSTĚNÍ ODKALOVACÍHO UZÁVĚRU  
 UMÍSTĚNÍ NÁVARKU PRO ODTLAKOVÁNÍ FILTRU     
 SMĚR TOKU PLYNU

PŘIPOJOVACÍ HRDLA		
HRDLO	NÁZEV	PŘIPOJOVACÍ ROZMĚR
N1	VSTUP PLYNU	DN100 PN16 EN 1092-1, B1
N2	VÝSTUP PLYNU	DN100 PN16 EN 1092-1, B1
N3	ODKALENÍ	DN25 PN16 EN 1092-1, B1
N4	MĚŘENÍ TLAKOVÉ ZTRÁTY	G1/4"
N5	MĚŘENÍ TLAKOVÉ ZTRÁTY	G1/4"
N6	MĚŘENÍ TLAKU V TĚLESE FILTRU	G1/4"
N7	ODTLAKOVÁNÍ FILTRU	DN15 PN16 EN 1092-1, B1

INSTALOVANÉ UZÁVĚRY		
HRDLO	ARMATURA	ROZMĚR
N3	KULOVÝ KOHOŮT SE ZASLEPOVACÍ PŘÍRUBOU	DN25 PN16
N4, N5	TŘÍCESTNÁ VENTILOVÁ SOUPRAVA	M16x1,5
N6	ZÁTKA	G1/4"
N7	KULOVÝ KOHOŮT SE ZASLEPOVACÍ PŘÍRUBOU	DN15 PN16

PROVOZNÍ ÚDAJE	
NEJVYŠŠÍ DOVOLENÝ TLAK PS	16 bar
ROZSAH DOVOLENÝCH TEPLOT TS	-20÷60°C
MAX. PRŮTOČNÉ MNOŽSTVÍ PŘI TLAKU 270 kPa (2,7 bar) A TEPLOTĚ 4° C	2650 Nm <sup>3</sup> /h
MAX. PRŮTOČNÉ MNOŽSTVÍ PŘI TLAKU 80 kPa (0,8 bar) A TEPLOTĚ 4° C	1290 Nm <sup>3</sup> /h
FILTRAČNÍ VLOŽKA FIORENTINI	G2 - 2ks
MAXIMÁLNÍ DOVOLENÁ TLAKOVÁ ZTRÁTA	1 bar
DIFERENČNÍ TLAK PŘI ZBORCENÍ FILTRAČNÍ VLOŽKY	2,5 bar
ODLUČIVOST PRO PEVNÉ ČÁSTICE ≥ 5µm	99 %

VÝSTROJ PRO MĚŘENÍ DIFERENCE TLAKU - M 11	
DIFERENČNÍ TLAKOMĚR HIRLEKAR 200 DPG S VLEČNOU RUČÍČKOU A NAPOJENÍM NA 3-CESTNOU VENTILOVOU SOUPRAVU	0 ÷ 0,25 bar vstupní tlak 1 bar
DIFERENČNÍ TLAKOMĚR HIRLEKAR 200 DPG S VLEČNOU RUČÍČKOU A NAPOJENÍM NA 3-CESTNOU VENTILOVOU SOUPRAVU	0 ÷ 0,5 bar vstupní tlak 3 bar
TŘÍCESTNÁ VENTILOVÁ SOUPRAVA	40 MPa



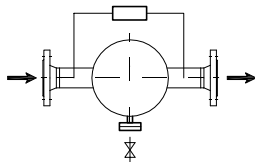
<p><b>TECHKO</b> TECHKO, spol. s r.o. Průmyslová 368 679 21 Bořitov</p>	Název zařízení:	Číslo nabídky:	
	<b>PLYNOVÝ FILTR PFZF</b>		BR - 066/20
	Typové označení:	Číslo výkresu:	KL BR - 066/20 - STL 01
<b>PFZF 716 100 03 M11 SG</b>		Datum:	25.9.2020

# GasNet STL RS TYPOVÁ

## STL RS 1200 1 bar

## STL RS 2500 3 bar

### PROVEDENÍ 04 SG



PROVEDENÍ URČUJE ORIENTACI JEDNOTLIVÝCH HRDEL PLYNOVÉHO FILTRU

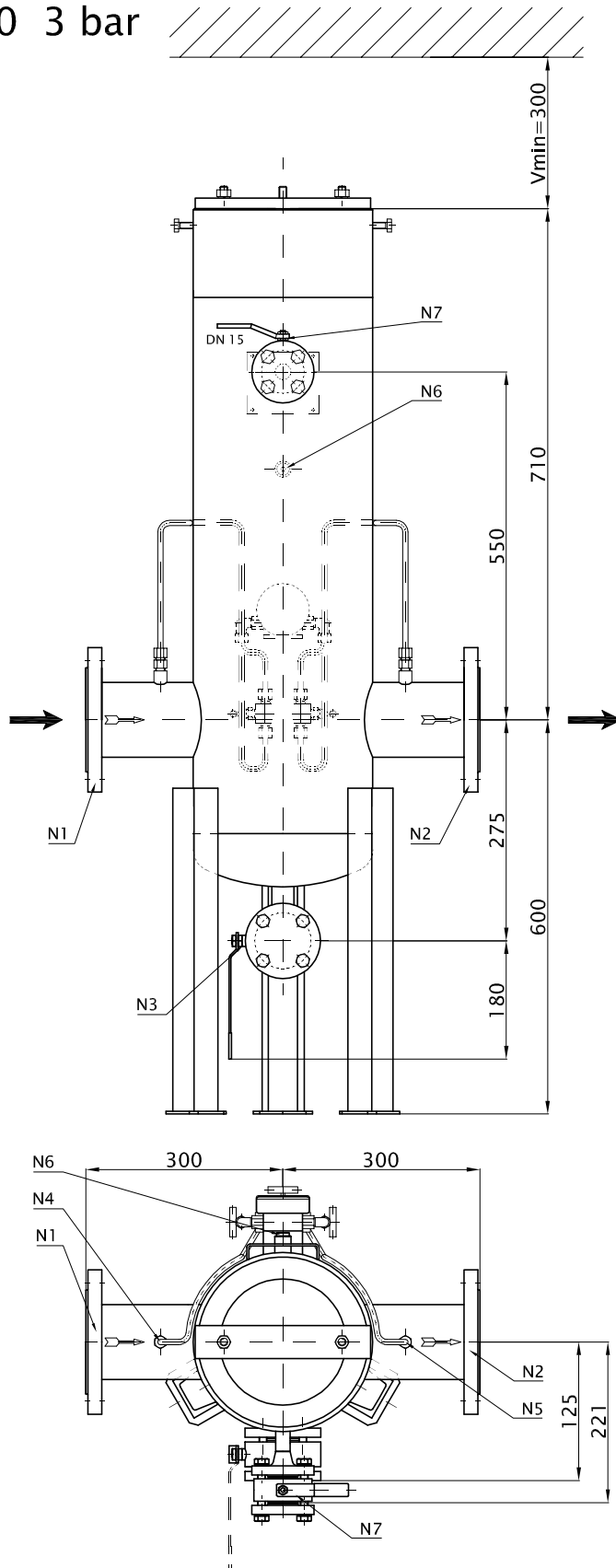


PŘIPOJOVACÍ HRDLA		
HRDLO	NÁZEV	PŘIPOJOVACÍ ROZMĚR
N1	VSTUP PLYNU	DN100 PN16 EN 1092-1, B1
N2	VÝSTUP PLYNU	DN100 PN16 EN 1092-1, B1
N3	ODKALENÍ	DN25 PN16 EN 1092-1, B1
N4	MĚŘENÍ TLAKOVÉ ZTRÁTY	G1/4"
N5	MĚŘENÍ TLAKOVÉ ZTRÁTY	G1/4"
N6	MĚŘENÍ TLAKU V TĚLESE FILTRU	G1/4"
N7	ODTLAKOVÁNÍ FILTRU	DN15 PN16 EN 1092-1, B1

INSTALOVANÉ UZÁVĚRY		
HRDLO	ARMATURA	ROZMĚR
N3	KULOVÝ KOHOUT SE ZASLEPOVACÍ PŘÍRUBOU	DN25 PN16
N4, N5	TŘÍCESTNÁ VENTILOVÁ SOUPRAVA	M16x1,5
N6	ZÁTKA	G1/4"
N7	KULOVÝ KOHOUT SE ZASLEPOVACÍ PŘÍRUBOU	DN15 PN16

PROVOZNÍ ÚDAJE	
NEJVYŠŠÍ DOVOLENÝ TLAK PS	16 bar
ROZSAH DOVOLENÝCH TEPLOT TS	-20÷60°C
MAX. PRŮTOČNÉ MNOŽSTVÍ PŘI TLAKU 270 kPa (2,7 bar) A TEPLOTĚ 4° C	2650 Nm <sup>3</sup> /h
MAX. PRŮTOČNÉ MNOŽSTVÍ PŘI TLAKU 80 kPa (0,8 bar) A TEPLOTĚ 4° C	1290 Nm <sup>3</sup> /h
FILTRAČNÍ VLOŽKA FIORENTINI	G2 - 2ks
MAXIMÁLNÍ DOVOLENÁ TLAKOVÁ ZTRÁTA	1 bar
DIFERENČNÍ TLAK PŘI ZBORCENÍ FILTRAČNÍ VLOŽKY	2,5 bar
ODLUČIVOST PRO PEVNÉ ČÁSTICE ≥ 5µm	99 %

VÝSTROJ PRO MĚŘENÍ DIFERENCE TLAKU - M 11	
DIFERENČNÍ TLAKOMĚR HIRLEKAR 200 DPG S VLEČNOU RUČÍČKOU A NAPOJENÍM NA 3-CESTNOU VENTILOVOU SOUPRAVU	0 ÷ 0,25 bar vstupní tlak 1 bar
DIFERENČNÍ TLAKOMĚR HIRLEKAR 200 DPG S VLEČNOU RUČÍČKOU A NAPOJENÍM NA 3-CESTNOU VENTILOVOU SOUPRAVU	0 ÷ 0,5 bar vstupní tlak 3 bar
TŘÍCESTNÁ VENTILOVÁ SOUPRAVA	40 MPa

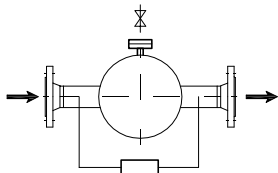


 <b>TECHKO</b> TECHKO, spol. s r.o. Průmyslová 368 679 21 Bořitov	Název zařízení:	Číslo nabídky:	
	<b>PLYNOVÝ FILTR PFZF</b>		BR - 066/20
	Typové označení:	Číslo výkresu:	KL BR - 066/20 - STL 02
<b>PFZF 716 100 04 M11 SG</b>		Datum:	25.9.2020

# GasNet STL RS TYPOVÁ

## STL RS 1200 3 bar

### PROVEDENÍ 03 SG



PROVEDENÍ URČUJE ORIENTACI JEDNOTLIVÝCH HRDEL PLYNOVÉHO FILTRU

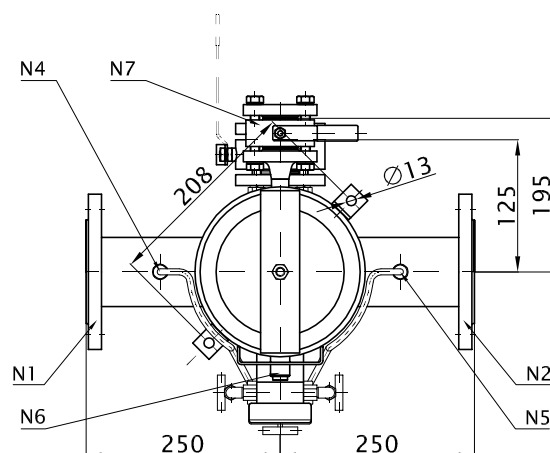
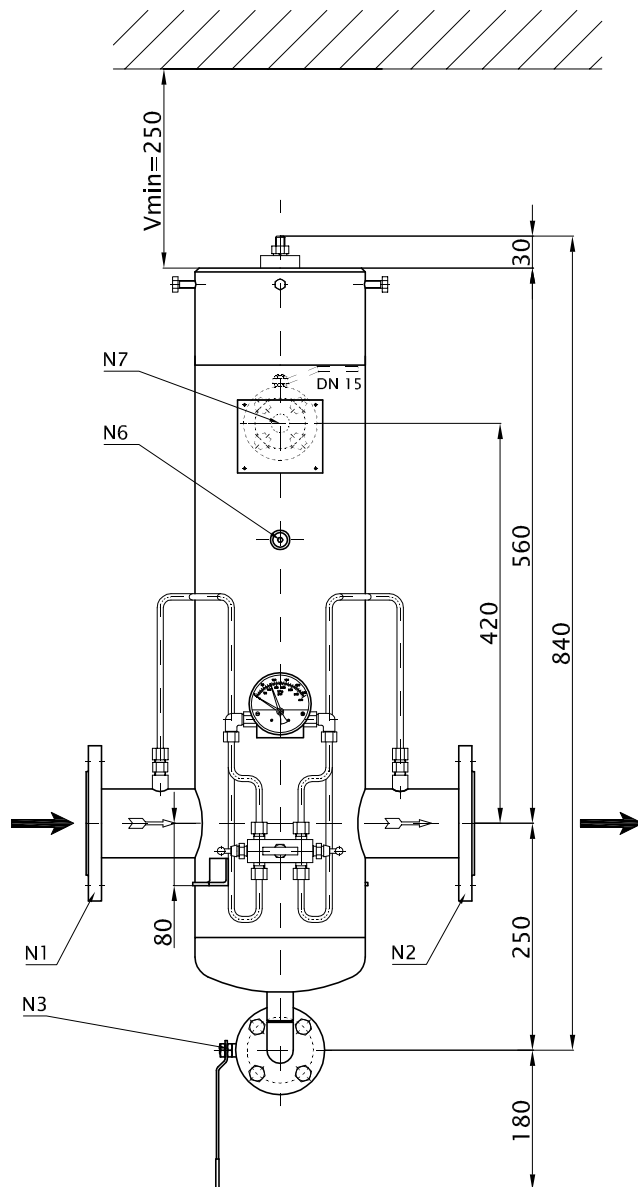
- UMÍSTĚNÍ DIFERENČNÍHO TLAKOMĚRU      UMÍSTĚNÍ ODKALOVACÍHO UZÁVĚRU  
 UMÍSTĚNÍ NÁVARKU PRO ODTLAKOVÁNÍ FILTRU      SMĚR TOKU PLYNU

PŘIPOJOVACÍ HRDLA		
HRDLO	NÁZEV	PŘIPOJOVACÍ ROZMĚR
N1	VSTUP PLYNU	DN80 PN16 EN 1092-1, B1
N2	VÝSTUP PLYNU	DN80 PN16 EN 1092-1, B1
N3	ODKALENÍ	DN25 PN16 EN 1092-1, B1
N4	MĚŘENÍ TLAKOVÉ ZTRÁTY	G1/4"
N5	MĚŘENÍ TLAKOVÉ ZTRÁTY	G1/4"
N6	MĚŘENÍ TLAKU V TĚLESE FILTRU	G1/4"
N7	ODTLAKOVÁNÍ FILTRU	DN15 PN16 EN 1092-1, B1

INSTALOVANÉ UZÁVĚRY		
HRDLO	ARMATURA	ROZMĚR
N3	KULOVÝ KOHOUT SE ZASLEPOVACÍ PŘÍRUBOU	DN25 PN16
N4, N5	TŘÍCESTNÁ VENTILOVÁ SOUPRAVA	M16x1,5
N6	ZÁTKA	G1/4"
N7	KULOVÝ KOHOUT SE ZASLEPOVACÍ PŘÍRUBOU	DN15 PN16

PROVOZNÍ ÚDAJE	
NEJVYŠŠÍ DOVOLENÝ TLAK PS	16 bar
ROZSAH DOVOLENÝCH TEPLOT TS	-20÷60°C
MAX. PRŮTOČNÉ MNOŽSTVÍ PŘI TLAKU 270 kPa (2,7 bar) A TEPLOTĚ 4° C	1275 Nm <sup>3</sup> /h
FILTRAČNÍ VLOŽKA FIORENTINI	G1,5 – 2ks
MAXIMÁLNÍ DOVOLENÁ TLAKOVÁ ZTRÁTA	1 bar
DIFERENČNÍ TLAK PŘI ZBORCENÍ FILTRAČNÍ VLOŽKY	2,5 bar
ODLUČIVOST PRO PEVNÉ ČÁSTICE ≥ 5µm	99 %

VÝSTROJ PRO MĚŘENÍ DIFERENCE TLAKU – M 11	
DIFERENČNÍ TLAKOMĚR HIRLEKAR 200 DPG S VLEČNOU RUČÍČKOU A NAPOJENÍM NA 3-CESTNOU VENTILOVOU SOUPRAVU	0 ÷ 0,5 bar  vstupní tlak 3 bar
TŘÍCESTNÁ VENTILOVÁ SOUPRAVA	40 MPa

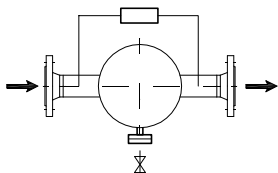


 <b>TECHKO</b> TECHKO, spol. s r.o. Průmyslová 368 679 21 Bořitov	Název zařízení: <h2 style="text-align: center;">PLYNOVÝ FILTR PFZF</h2>	Číslo nabídky: <h3 style="text-align: center;">BR - 066/20</h3>
	Typové označení: <h2 style="text-align: center;">PFZF 316 80 03 M11 SG</h2>	Číslo výkresu: <h3 style="text-align: center;">KL BR - 066/20 - STL 03</h3>
		Datum: <h3 style="text-align: center;">25.9.2020</h3>

# GasNet STL RS TYPOVÁ

## STL RS 1200 3 bar

### PROVEDENÍ 04 SG



PROVEDENÍ URČUJE ORIENTACI JEDNOTLIVÝCH HRDEL PLYNOVÉHO FILTRU

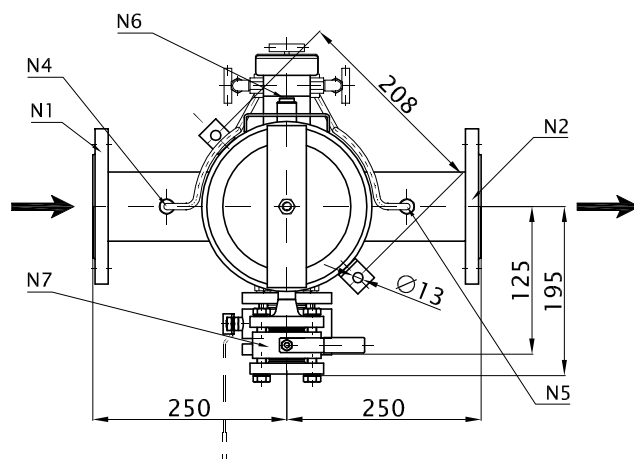
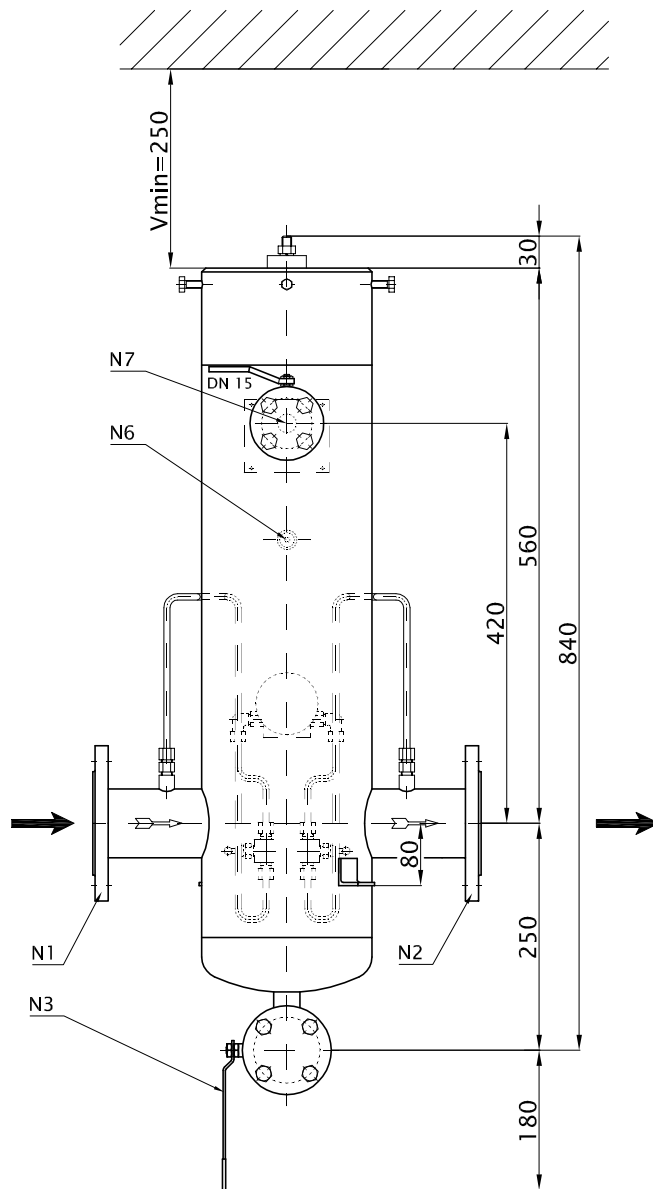
- UMÍSTĚNÍ DIFERENČNÍHO TLAKOMĚRU     
 UMÍSTĚNÍ ODKALOVACÍHO UZÁVĚRU  
 UMÍSTĚNÍ NÁVARKU PRO ODTLAKOVÁNÍ FILTRU     
 SMĚR TOKU PLYNU

PŘIPOJOVACÍ HRDLA		
HRDLO	NÁZEV	PŘIPOJOVACÍ ROZMĚR
N1	VSTUP PLYNU	DN80 PN16 EN 1092-1, B1
N2	VÝSTUP PLYNU	DN80 PN16 EN 1092-1, B1
N3	ODKALENÍ	DN25 PN16 EN 1092-1, B1
N4	MĚŘENÍ TLAKOVÉ ZTRÁTY	G1/4"
N5	MĚŘENÍ TLAKOVÉ ZTRÁTY	G1/4"
N6	MĚŘENÍ TLAKU V TĚLESE FILTRU	G1/4"
N7	ODTLAKOVÁNÍ FILTRU	DN15 PN16 EN 1092-1, B1

INSTALOVANÉ UZÁVĚRY		
HRDLO	ARMATURA	ROZMĚR
N3	KULOVÝ KOHOUT SE ZASLEPOVACÍ PŘÍRUBOU	DN25 PN16
N4, N5	TŘÍCESTNÁ VENTILOVÁ SOUPRAVA	M16x1,5
N6	ZÁTKA	G1/4"
N7	KULOVÝ KOHOUT SE ZASLEPOVACÍ PŘÍRUBOU	DN15 PN16

PROVOZNÍ ÚDAJE	
NEJVYŠŠÍ DOVOLENÝ TLAK PS	16 bar
ROZSAH DOVOLENÝCH TEPLOT TS	-20÷60°C
MAX. PRŮTOČNÉ MNOŽSTVÍ PŘI TLAKU 270 kPa (2,7 bar) A TEPLOTĚ 4° C	1275 Nm <sup>3</sup> /h
FILTRAČNÍ VLOŽKA FIORENTINI	G1,5 – 2ks
MAXIMÁLNÍ DOVOLENÁ TLAKOVÁ ZTRÁTA	1 bar
DIFERENČNÍ TLAK PŘI ZBORCENÍ FILTRAČNÍ VLOŽKY	2,5 bar
ODLUČIVOST PRO PEVNÉ ČÁSTICE ≥ 5µm	99 %

VÝSTROJ PRO MĚŘENÍ DIFERENCE TLAKU – M 11	
DIFERENČNÍ TLAKOMĚR HIRLEKAR 200 DPG S VLEČNOU RUČÍČKOU A NAPOJENÍM NA 3-CESTNOU VENTILOVOU SOUPRAVU	0 ÷ 0,5 bar vstupní tlak 3 bar
TŘÍCESTNÁ VENTILOVÁ SOUPRAVA	40 MPa

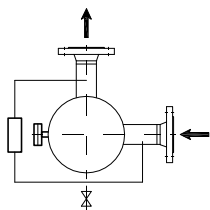


<p><b>TECHKO</b> TECHKO, spol. s r.o. Průmyslová 368 679 21 Bořitov</p>	Název zařízení:	Číslo nabídky:
	<b>PLYNOVÝ FILTR PFZF</b>	BR - 066/20
	Typové označení:	Číslo výkresu:
<b>PFZF 316 80 04 M11 SG</b>	KL BR - 066/20 - STL 04	Datum:
		25.9.2020

# GasNet STL RS TYPOVÁ

## STL RS 1200 krátká

### PROVEDENÍ 01 SG



PROVEDENÍ URČUJE ORIENTACI JEDNOTLIVÝCH HRDEL PLYNOVÉHO FILTRU

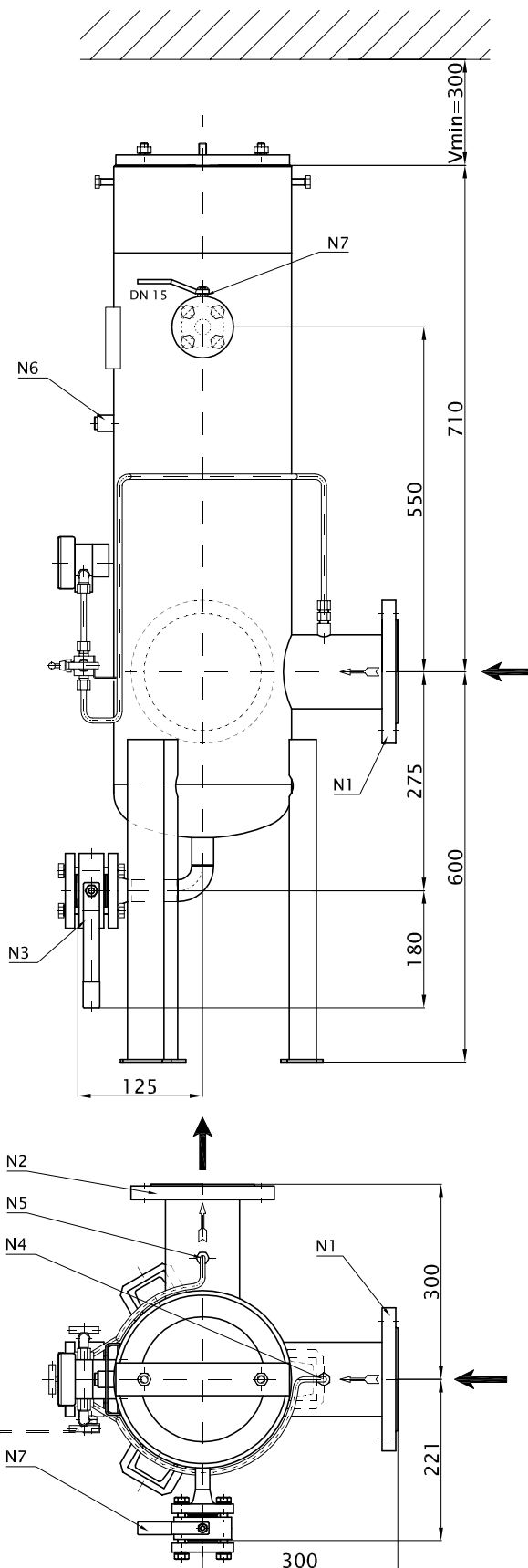
- UMÍSTĚNÍ DIFERENČNÍHO TLAKOMĚRU     
 UMÍSTĚNÍ ODKALOVACÍHO UZÁVĚRU  
 UMÍSTĚNÍ NÁVARKU PRO ODTLAKOVÁNÍ FILTRU     
 SMĚR TOKU PLYNU

PŘIPOJOVACÍ HRDLA		
HRDLO	NÁZEV	PŘIPOJOVACÍ ROZMĚR
N1	VSTUP PLYNU	DN100 PN16 EN 1092-1, B1
N2	VÝSTUP PLYNU	DN100 PN16 EN 1092-1, B1
N3	ODKALENÍ	DN25 PN16 EN 1092-1, B1
N4	MĚŘENÍ TLAKOVÉ ZTRÁTY	G1/4"
N5	MĚŘENÍ TLAKOVÉ ZTRÁTY	G1/4"
N6	MĚŘENÍ TLAKU V TĚLESE FILTRU	G1/4"
N7	ODTLAKOVÁNÍ FILTRU	DN15 PN16 EN 1092-1, B1

INSTALOVANÉ UZÁVĚRY		
HRDLO	ARMATURA	ROZMĚR
N3	KULOVÝ KOHOUT SE ZASLEPOVACÍ PŘÍRUBOU	DN25 PN16
N4, N5	TŘÍCESTNÁ VENTILOVÁ SOUPRAVA	M16x1,5
N6	ZÁTKA	G1/4"
N7	KULOVÝ KOHOUT SE ZASLEPOVACÍ PŘÍRUBOU	DN15 PN16

PROVOZNÍ ÚDAJE	
NEJVYŠŠÍ DOVOLENÝ TLAK PS	16 bar
ROZSAH DOVOLENÝCH TEPLOT TS	-20÷60°C
MAX. PRŮTOČNÉ MNOŽSTVÍ PŘI TLAKU 270 kPa (2,7 bar) A TEPLOTĚ 4° C	2650 Nm <sup>3</sup> /h
MAX. PRŮTOČNÉ MNOŽSTVÍ PŘI TLAKU 80 kPa (0,8 bar) A TEPLOTĚ 4° C	1290 Nm <sup>3</sup> /h
FILTRAČNÍ VLOŽKA FIORENTINI	G2 - 2ks
MAXIMÁLNÍ DOVOLENÁ TLAKOVÁ ZTRÁTA	1 bar
DIFERENČNÍ TLAK PŘI ZBORCENÍ FILTRAČNÍ VLOŽKY	2,5 bar
ODLUČIVOST PRO PEVNÉ ČÁSTICE ≥ 5µm	99 %

VÝSTROJ PRO MĚŘENÍ DIFERENCE TLAKU - M 11	
DIFERENČNÍ TLAKOMĚR HIRLEKAR 200 DPG S VLEČNOU RUČÍČKOU A NAPOJENÍM NA 3-CESTNOU VENTILOVOU SOUPRAVU	0 ÷ 0,25 bar vstupní tlak 1 bar
DIFERENČNÍ TLAKOMĚR HIRLEKAR 200 DPG S VLEČNOU RUČÍČKOU A NAPOJENÍM NA 3-CESTNOU VENTILOVOU SOUPRAVU	0 ÷ 0,5 bar vstupní tlak 3 bar
TŘÍCESTNÁ VENTILOVÁ SOUPRAVA	40 MPa

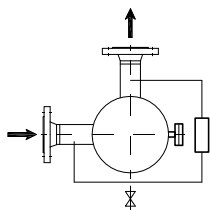


<p><b>TECHKO</b> TECHKO, spol. s r.o. Průmyslová 368 679 21 Bořitov</p>	Název zařízení:	Číslo nabídky:	
	<b>PLYNOVÝ FILTR PFZF</b>		BR - 066/20
	Typové označení:	Číslo výkresu:	KL BR - 066/20 - STL 05
<b>PFZF 716 100 01 M11 SG</b>		Datum:	25.9.2020

# GasNet STL RS TYPOVÁ

## STL RS 1200 krátká

### PROVEDENÍ 02 SG



PROVEDENÍ URČUJE ORIENTACI JEDNOTLIVÝCH HRDEL PLYNOVÉHO FILTRU

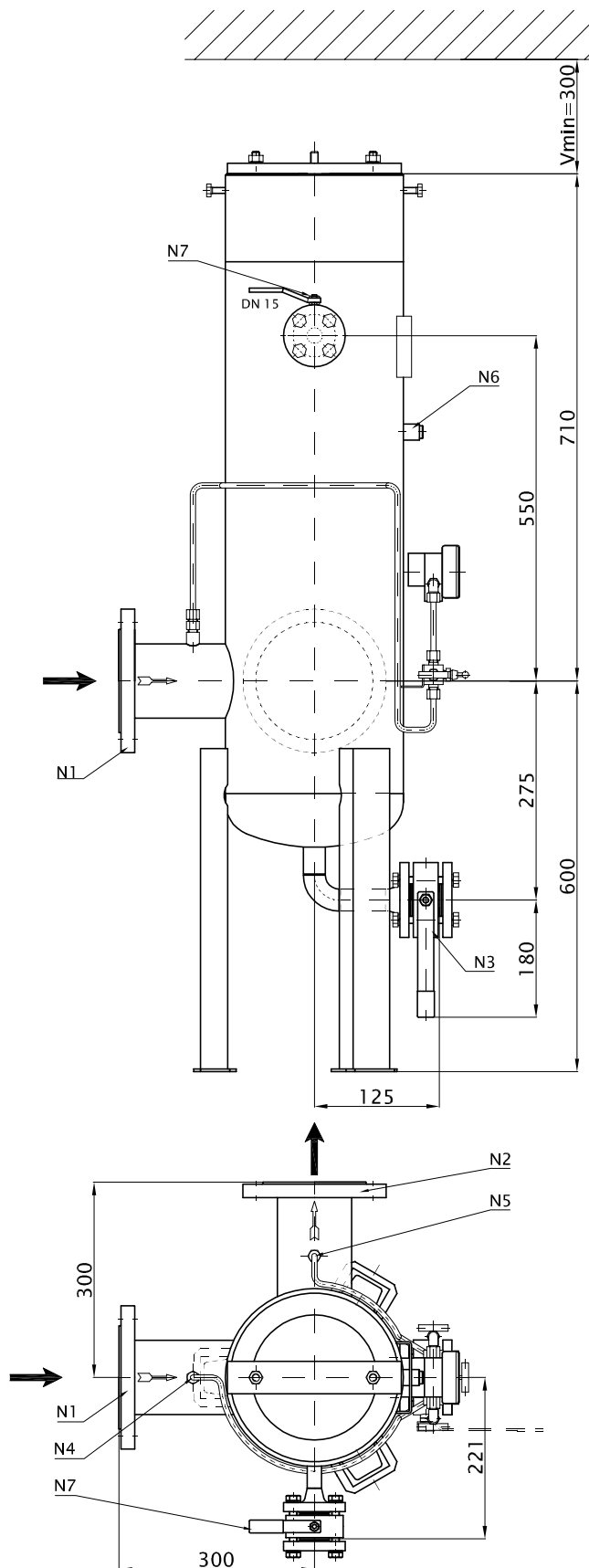


PŘIPOJOVACÍ HRDLA		
HRDLO	NÁZEV	PŘIPOJOVACÍ ROZMĚR
N1	VSTUP PLYNU	DN100 PN16 EN 1092-1, B1
N2	VÝSTUP PLYNU	DN100 PN16 EN 1092-1, B1
N3	ODKALENÍ	DN25 PN16 EN 1092-1, B1
N4	MĚŘENÍ TLAKOVÉ ZTRÁTY	G1/4"
N5	MĚŘENÍ TLAKOVÉ ZTRÁTY	G1/4"
N6	MĚŘENÍ TLAKU V TĚLESE FILTRU	G1/4"
N7	ODTLAKOVÁNÍ FILTRU	DN15 PN16 EN 1092-1, B1

INSTALOVANÉ UZÁVĚRY		
HRDLO	ARMATURA	ROZMĚR
N3	KULOVÝ KOHOUT SE ZASLEPOVACÍ PŘÍRUBOU	DN25 PN16
N4, N5	TŘÍCESTNÁ VENTILOVÁ SOUPRAVA	M16x1,5
N6	ZÁTKA	G1/4"
N7	KULOVÝ KOHOUT SE ZASLEPOVACÍ PŘÍRUBOU	DN15 PN16

PROVOZNÍ ÚDAJE	
NEJVYŠŠÍ DOVOLENÝ TLAK PS	16 bar
ROZSAH DOVOLENÝCH TEPLOT TS	-20÷60°C
MAX. PRŮTOČNÉ MNOŽSTVÍ PŘI TLAKU 270 kPa (2,7 bar) A TEPLOTĚ 4° C	2650 Nm <sup>3</sup> /h
MAX. PRŮTOČNÉ MNOŽSTVÍ PŘI TLAKU 80 kPa (0,8 bar) A TEPLOTĚ 4° C	1290 Nm <sup>3</sup> /h
FILTRAČNÍ VLOŽKA FIORENTINI	G2 - 2ks
MAXIMÁLNÍ DOVOLENÁ TLAKOVÁ ZTRÁTA	1 bar
DIFERENČNÍ TLAK PŘI ZBORCENÍ FILTRAČNÍ VLOŽKY	2,5 bar
ODLUČIVOST PRO PEVNÉ ČÁSTICE ≥ 5µm	99 %

VÝSTROJ PRO MĚŘENÍ DIFERENCE TLAKU - M 11	
DIFERENČNÍ TLAKOMĚR HIRLEKAR 200 DPG S VLEČNOU RUČÍČKOU A NAPOJENÍM NA 3-CESTNOU VENTILOVOU SOUPRAVU	0 ÷ 0,25 bar vstupní tlak 1 bar
DIFERENČNÍ TLAKOMĚR HIRLEKAR 200 DPG S VLEČNOU RUČÍČKOU A NAPOJENÍM NA 3-CESTNOU VENTILOVOU SOUPRAVU	0 ÷ 0,5 bar vstupní tlak 3 bar
TŘÍCESTNÁ VENTILOVÁ SOUPRAVA	40 MPa

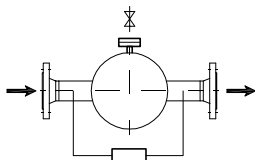


 <b>TECHKO</b> TECHKO, spol. s r.o. Průmyslová 368 679 21 Bořitov	Název zařízení:	Číslo nabídky:	
	<b>PLYNOVÝ FILTR PFZF</b>		BR - 066/20
	Typové označení:	Číslo výkresu:	KL BR - 066/20 - STL 06
<b>PFZF 716 100 02 M11 SG</b>		Datum:	25.9.2020

# GasNet STL RS TYPOVÁ

## STL RS 2500 1 bar

### PROVEDENÍ 03 SG



PROVEDENÍ URČUJE ORIENTACI JEDNOTLIVÝCH HRDEL PLYNOVÉHO FILTRU

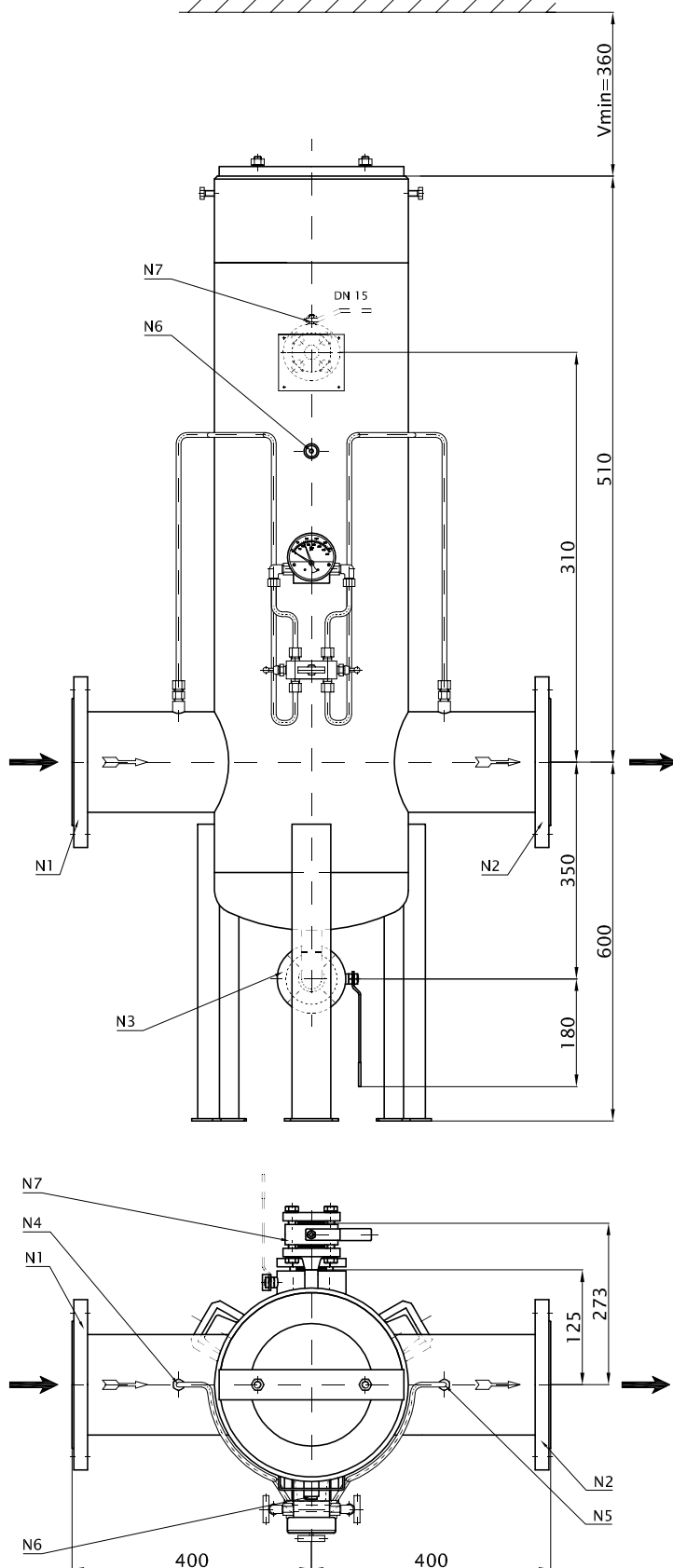


PŘIPOJOVACÍ HRDLA		
HRDLO	NÁZEV	PŘIPOJOVACÍ ROZMĚR
N1	VSTUP PLYNU	DN150 PN16 EN 1092-1, B1
N2	VÝSTUP PLYNU	DN150 PN16 EN 1092-1, B1
N3	ODKALENÍ	DN25 PN16 EN 1092-1, B1
N4	MĚŘENÍ TLAKOVÉ ZTRÁTY	G1/4"
N5	MĚŘENÍ TLAKOVÉ ZTRÁTY	G1/4"
N6	MĚŘENÍ TLAKU V TĚLESE FILTRU	G1/4"
N7	ODTLAKOVÁNÍ FILTRU	DN15 PN16 EN 1092-1, B1

INSTALOVANÉ UZÁVĚRY		
HRDLO	ARMATURA	ROZMĚR
N3	KULOVÝ KOHOUT SE ZASLEPOVACÍ PŘÍRUBOU	DN25 PN16
N4, N5	TŘÍCESTNÁ VENTILOVÁ SOUPRAVA	M16x1,5
N6	ZÁTKA	G1/4"
N7	KULOVÝ KOHOUT SE ZASLEPOVACÍ PŘÍRUBOU	DN15 PN16

PROVOZNÍ ÚDAJE	
NEJVYŠŠÍ DOVOLENÝ TLAK PS	16 bar
ROZSAH DOVOLENÝCH TEPLOT TS	-20÷60°C
MAX. PRŮTOČNÉ MNOŽSTVÍ PŘI TLAKU 80 kPa (0,8 bar) A TEPLOTĚ 4° C	2650 Nm <sup>3</sup> /h
FILTRAČNÍ VLOŽKA FIORENTINI	G3 - 1ks
MAXIMÁLNÍ DOVOLENÁ TLAKOVÁ ZTRÁTA	1 bar
DIFERENČNÍ TLAK PŘI ZBORCENÍ FILTRAČNÍ VLOŽKY	2 bar
ODLUČIVOST PRO PEVNÉ ČÁSTICE ≥ 5µm	99 %

VÝSTROJ PRO MĚŘENÍ DIFERENCE TLAKU - M 11	
DIFERENČNÍ TLAKOMĚR HIRLEKAR 200 DPG S VLEČNOU RUČÍČKOU A NAPOJENÍM NA 3-CESTNOU VENTILOVOU SOUPRAVU	0 ÷ 0,25 bar vstupní tlak 1 bar
TŘÍCESTNÁ VENTILOVÁ SOUPRAVA	40 MPa

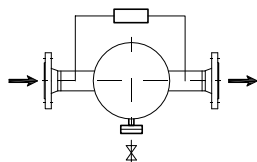


<p><b>TECHKO</b> TECHKO, spol. s r.o. Průmyslová 368 679 21 Bořitov</p>	Název zařízení:	Číslo nabídky:	
	<b>PLYNOVÝ FILTR PFZF</b>		BR - 066/20
	Typové označení:	Číslo výkresu:	KL BR - 066/20 - STL 07
<b>PFZF 1516 150 03 M11 SG</b>		Datum:	25.9.2020

# GasNet STL RS TYPOVÁ

## STL RS 2500 1 bar

### PROVEDENÍ 04 SG



PROVEDENÍ URČUJE ORIENTACI JEDNOTLIVÝCH HRDEL PLYNOVÉHO FILTRU

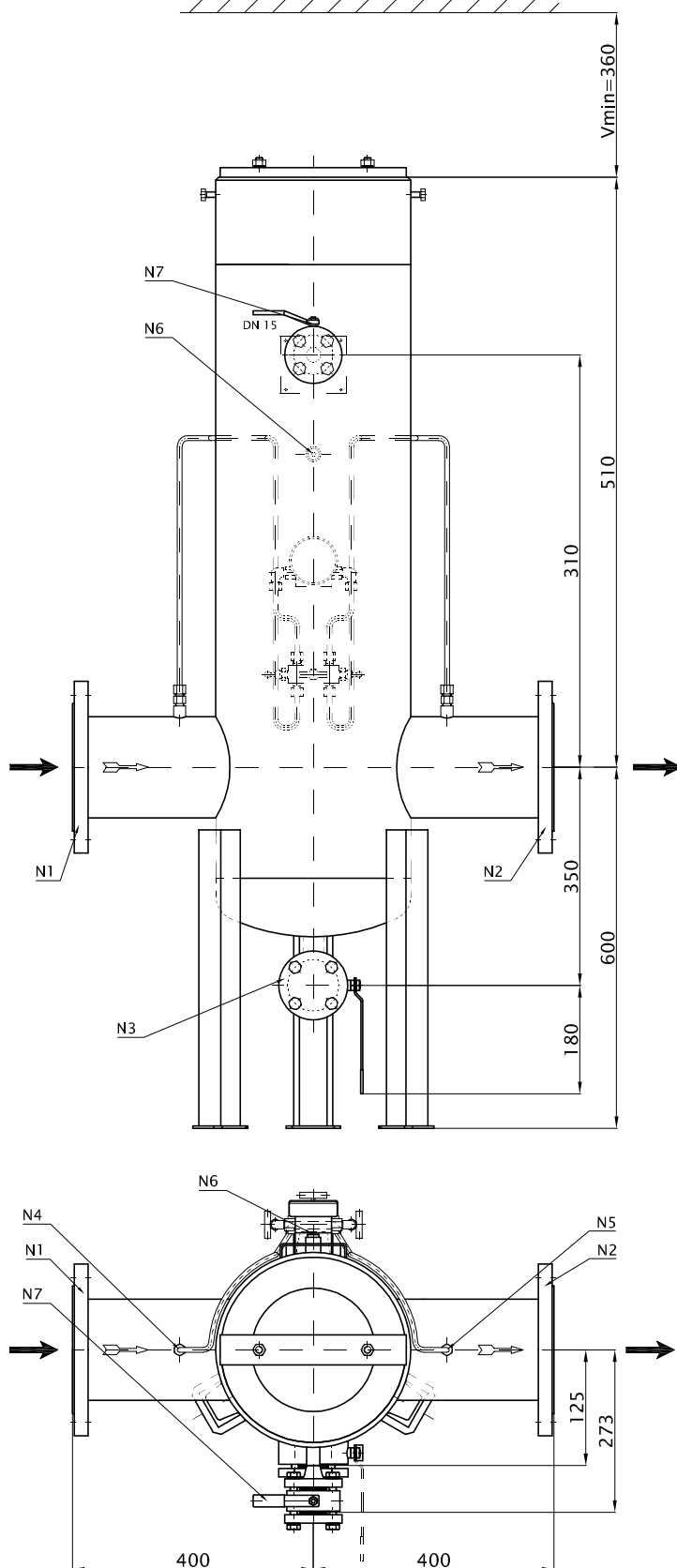
- UMÍSTĚNÍ DIFERENČNÍHO TLAKOMĚRU     
 UMÍSTĚNÍ ODKALOVACÍHO UZÁVĚRU  
 UMÍSTĚNÍ NÁVARKU PRO ODTLAKOVÁNÍ FILTRU     
 SMĚR TOKU PLYNU

PŘIPOJOVACÍ HRDLA		
HRDLO	NÁZEV	PŘIPOJOVACÍ ROZMĚR
N1	VSTUP PLYNU	DN150 PN16 EN 1092-1, B1
N2	VÝSTUP PLYNU	DN150 PN16 EN 1092-1, B1
N3	ODKALENÍ	DN25 PN16 EN 1092-1, B1
N4	MĚŘENÍ TLAKOVÉ ZTRÁTY	G1/4"
N5	MĚŘENÍ TLAKOVÉ ZTRÁTY	G1/4"
N6	MĚŘENÍ TLAKU V TĚLESE FILTRU	G1/4"
N7	ODTLAKOVÁNÍ FILTRU	DN15 PN16 EN 1092-1, B1

INSTALOVANÉ UZÁVĚRY		
HRDLO	ARMATURA	ROZMĚR
N3	KULOVÝ KOHOUT SE ZASLEPOVACÍ PŘÍRUBOU	DN25 PN16
N4, N5	TŘÍCESTNÁ VENTILOVÁ SOUPRAVA	M16x1,5
N6	ZÁTKA	G1/4"
N7	KULOVÝ KOHOUT SE ZASLEPOVACÍ PŘÍRUBOU	DN15 PN16

PROVOZNÍ ÚDAJE	
NEJVYŠŠÍ DOVOLENÝ TLAK PS	16 bar
ROZSAH DOVOLENÝCH TEPLOT TS	-20÷60°C
MAX. PRŮTOČNÉ MNOŽSTVÍ PŘI TLAKU 80 kPa (0,8 bar) A TEPLOTĚ 4° C	2650 Nm <sup>3</sup> /h
FILTRAČNÍ VLOŽKA FIORENTINI	G3 - 1ks
MAXIMÁLNÍ DOVOLENÁ TLAKOVÁ ZTRÁTA	1 bar
DIFERENČNÍ TLAK PŘI ZBORCENÍ FILTRAČNÍ VLOŽKY	2 bar
ODLUČIVOST PRO PEVNÉ ČÁSTICE ≥ 5µm	99 %

VÝSTROJ PRO MĚŘENÍ DIFERENCE TLAKU - M 11	
DIFERENČNÍ TLAKOMĚŘ HIRLEKAR 200 DPG S VLEČNOU RUČÍČKOU A NAPOJENÍM NA 3-CESTNOU VENTILOVOU SOUPRAVU	0 ÷ 0,25 bar vstupní tlak 1 bar
TŘÍCESTNÁ VENTILOVÁ SOUPRAVA	40 MPa



<p><b>TECHKO</b> TECHKO, spol. s r.o. Průmyslová 368 679 21 Bořitov</p>	Název zařízení:	Číslo nabídky:
	<b>PLYNOVÝ FILTR PFZF</b>	BR - 066/20
	Typové označení:	Číslo výkresu:
<b>PFZF 1516 150 04 M11 SG</b>	KL BR - 066/20 - STL 08	Datum:
		25.9.2020