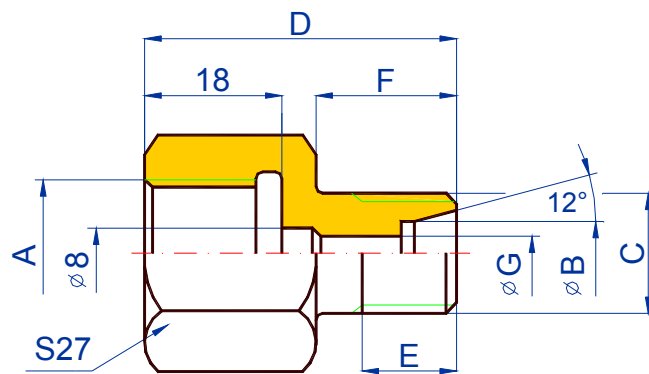


ŠROUBENÍ - PM



POUŽITÍ: Redukování výstupního závitu M20x1,5 P (L) na trubku s vnějším ϕ 6, 8, 10 nebo 12 mm. (Připojení impulsních potrubí na manometrové ventily, registrační přístroje apod.)

PRACOVNÍ TLAK: PN 63

PRACOVNÍ TEPLOTA: - 20 až +150 °C

MATERIÁL: Uhlíková nelegovaná ocel
galvanicky zinkovaná

SOUČÁST DODÁVKY:

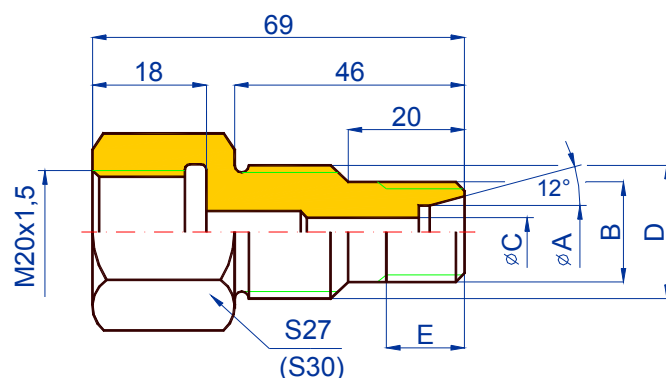
- Těsnící prsten
- Přesuvná matice galvanicky zinkovaná s otvorem pro zaplombování
- Těsnění 17x6,5x2 (Cu)

PŘÍKLAD OBJEDNÁNÍ: ŠROUBENÍ PM 20 L / 8

Po dohodě možno dodat šroubení PM: - s dokumentem kontroly dle ČSN EN 10204
- z jiného materiálu (korozivzdorná ocel atd.)

TYP	A	VNĚJŠÍ ϕ TRUBKY B	C	D	E	F	ϕ G
PM 20 P / 6	M 20x1,5	6	M 12x1,5	38	10	12	5
PM 20 L / 6	M 20x1,5L	6	M 12x1,5	34	10	12	5
PM 20 P / 8	M 20x1,5	8	M 14x1,5	38	10	12	6
PM 20 L / 8	M 20x1,5L	8	M 14x1,5	34	10	12	6
PM 20 P / 10	M 20x1,5	10	M 16x1,5	36	11	14	8
PM 20 L / 10	M 20x1,5L	10	M 16x1,5	36	11	14	8
PM 20 P / 12	M 20x1,5	12	M 18x1,5	36	11	14	8
PM 20 L / 12	M 20x1,5L	12	M 18x1,5	36	11	14	8

ŠROUBENÍ - PML



POUŽITÍ: Redukování výstupního závitu M20x1,5 P (L) na trubku s vnějším ϕ 6, 8 nebo 10 mm. (Připojení impulsních potrubí na manometrové ventily, registrační přístroje apod.) Šroubení je určeno k uchycení do držáku s otvorem D.

PRACOVNÍ TLAK: PN 63

PRACOVNÍ TEPLOTA: - 20 až +150 °C

MATERIÁL: Uhlíková nelegovaná ocel
galvanicky zinkovaná

SOUČÁST DODÁVKY:

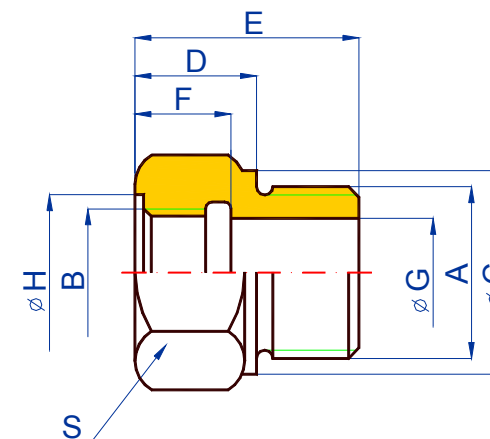
- Těsnící prsten
- Přesuvná matice galvanicky zinkovaná s otvorem pro zaplombování
- Těsnění 17x6,5x2 (Cu)
- Matice a podložka

PŘÍKLAD OBJEDNÁNÍ: ŠROUBENÍ PML 20 / 8

Po dohodě možno dodat šroubení PML: - s dokumentem kontroly dle ČSN EN 10204
- z jiného materiálu (korozivzdorná ocel atd.)

TYP	ϕ A	B	ϕ C	D	E	VNĚJŠÍ ϕ TRUBKY
PML 20 / 6	6	M 12x1,5	5	M 16	11	6
PML 20 / 8	8	M 14x1,5	6	M 20	11	8
PML 20 / 10	10	M 16x1,5	8	M 20	11	10

ŠROUBENÍ - M



POUŽITÍ: Spojení součástí s různými závity

PRACOVNÍ TLAK: PN 63

PRACOVNÍ TEPLOTA: - 20 až +150 °C

MATERIÁL: Uhlíková nelegovaná ocel
galvanicky zinkovaná

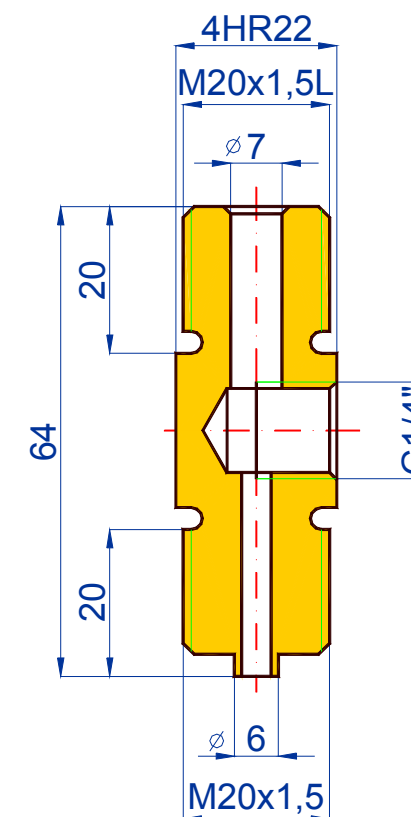
PŘÍKLAD OBJEDNÁNÍ: .0 – bez těsnění
.1 – s těsněním

ŠROUBENÍ M 2720.1

Po dohodě možno dodat šroubení M:
- s dokumentem kontroly dle ČSN EN 10204
- z jiného materiálu (korozivzdorná ocel atd.)

TYP	A	B	ϕ C	D	E	F	ϕ G	ϕ H	S	TĚSNĚNÍ Cu
M 2720	M 27x2	M 20x1,5	32	19	35	15	17	24,5	32	32x27x2
M 3420	G 3/4"	M 20x1,5	32	19	35	15	17	24,5	32	32x27x2

MANOMETROVÁ KOSTKA PRŮBĚŽNÁ - MKP



POUŽITÍ: Získání tlakového vývodu pro napojení impulsních potrubí tlakoměrů, uzavíracích a odtahovacích ventilů atd. bez nutnosti svařování a odstavení zařízení z provozu.

PRACOVNÍ TLAK: PN 63

PRACOVNÍ TEPLOTA: - 20 až +150 °C

MATERIÁL: Uhlíková nelegovaná ocel
galvanicky zinkovaná

PŘÍKLAD OBJEDNÁNÍ:

KOSTKA MKP

Po dohodě možno dodat:
- s dokumentem kontroly dle ČSN EN 10204
- s přípojkou pro trubku ϕ 6, 8, 10 nebo 12 mm.