

ZÁVITOVÉ ZÁTKY - ZZ

POUŽITÍ: Uzavření nepoužitých návareků a tlakových vývodů s metrickým nebo trubkovým závitem

PRACOVNÍ TLAK: PN 63

PRACOVNÍ TEPLOTA: - 20 až +150 °C

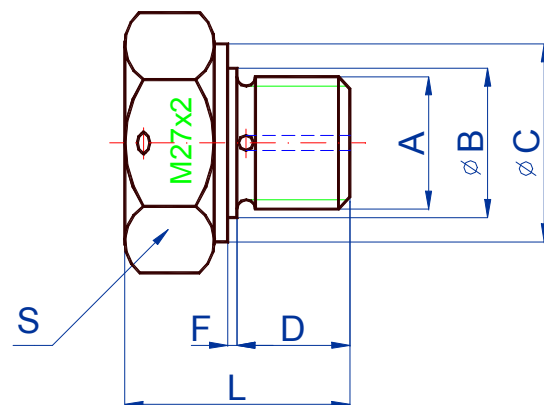
MATERIÁL: Uhlíková nelegovaná ocel galvanicky zinkovaná

Zátka je opatřena otvorem pro zaplombování, otvorem pro odtlakování a je označena druhem závitu.

PŘÍKLAD OBJEDNÁNÍ: .0 – bez těsnění
.1 – s těsněním

ZÁVITOVÁ ZÁTKA ZZM 27.0

Po dohodě možno dodat:
- s dokumentem kontroly dle ČSN EN 10204
- z jiného materiálu (korozivzdorná ocel atd.)



TYP	A	φB	φC	D	L	F	S	TĚSNĚNÍ Cu
ZZM 20	M 20x1,5	20	24	14	28	1	24	24x20x1,5
ZZM 27	M 27x2	27	32	17	32	1,5	36	32x27x2
ZZG 34	G 3/4"	27	32	17	32	1,5	36	32x27x2

ZÁVITOVÉ ZÁTKY - ZZT

POUŽITÍ: Uzavření nepoužitých návareků nebo tlakových vývodů s NPT závitem

PRACOVNÍ TLAK: PN 63

PRACOVNÍ TEPLOTA: - 20 až +150 °C

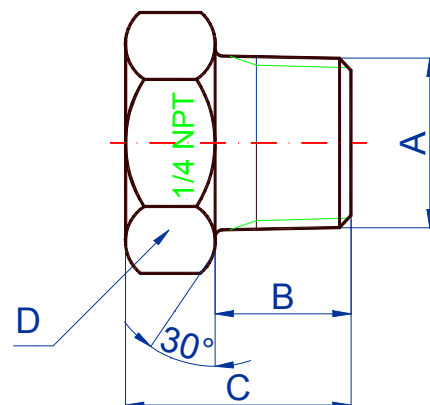
MATERIÁL: Uhlíková nelegovaná ocel galvanicky zinkovaná

Zátka je označena druhem závitu.

PŘÍKLAD OBJEDNÁNÍ:

ZÁVITOVÁ ZÁTKA ZZT 12

Po dohodě možno dodat:
- s dokumentem kontroly dle ČSN EN 10204
- z jiného materiálu (korozivzdorná ocel atd.)



TYP	A	B	C	D
ZZT 18	1/8 NPT	11	16	6 HR 14
ZZT 14	1/4 NPT	16	23	6 HR 17
ZZT 38	3/8 NPT	16	23	6 HR 19
ZZT 12	1/2 NPT	22	31	6 HR 24
ZZT 34	3/4 NPT	22	32	6 HR 30
ZZT 100	1 NPT	25	37	6 HR 36

TECHKO

TECHKO, spol. s r.o., Plynářská 1, 657 02 BRNO

04/2009

☎: 532 227 297, fax: 545 215 177; e-mail: techko@techko.cz; http://www.techko.cz

NÁVAREK MANOMETROVÉHO KOHOUTU - NMM

POUŽITÍ: Připojení tlakoměrového ventilu na potrubí

PRACOVNÍ TLAK: PN 100

PRACOVNÍ TEPLOTA: - 20 až +150 °C

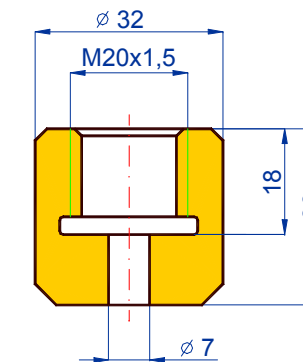
MATERIÁL: Uhlíková nelegovaná ocel skupiny 1 dle ČSN EN 288-3, bez povrchové úpravy

TĚSNĚNÍ: 17x6,5x2 (Cu)

PŘÍKLAD OBJEDNÁNÍ: .0 – bez těsnění
.1 – s těsněním

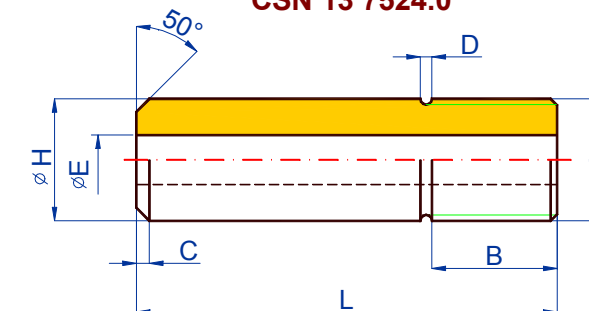
NÁVAREK NMM 20.1

Po dohodě možno dodat dokument kontroly dle ČSN EN 10204.



NÁSTAVEC PRO TLAKOMĚROVÉ PŘÍPOJKY - NTP

ČSN 13 7524.0



POUŽITÍ: Připojení tlakoměrů a tlakoměrových ventilů pomocí přípojky tlakoměrové nátrubkové. Napojení zapisovacích tlakoměrů a snímačů tlaku pomocí šroubení PM.

PRACOVNÍ TLAK: PN 630

MAX. PRACOVNÍ TEPLOTA: 200 °C

MATERIÁL: Uhlíková nelegovaná ocel skupiny 1 dle ČSN EN 288-3, bez povrchové úpravy

PŘÍKLAD OBJEDNÁNÍ:

NÁSTAVEC NTP 20

Po dohodě možno dodat dokument kontroly dle ČSN EN 10204.

TYP	A	L	B	C	D	φH	φE
NTP 20	M 20x1,5 levý	80	20	4	3	20	7

NÁVAREK PŘÍMÝ S VNĚJŠÍM ZÁVITEM PRO TRUBKU - NPM

POUŽITÍ: Připojení impulsní trubičky na potrubí

PRACOVNÍ TLAK: PN 63

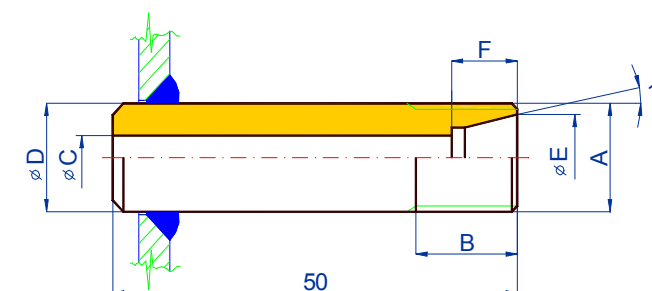
PRACOVNÍ TEPLOTA: - 20 až +150 °C

MATERIÁL: Uhlíková nelegovaná ocel skupiny 1 dle ČSN EN 288-3, bez povrchové úpravy

SOUČÁST DODÁVKY:

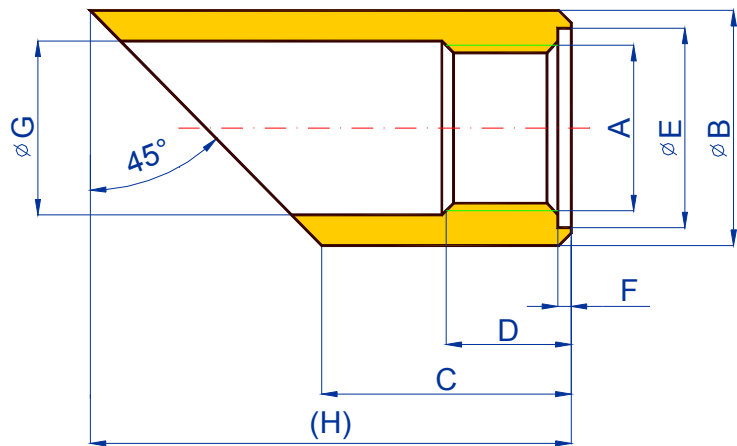
- Těsnící prsten
- Přesuvná matice galvanicky zinkovaná s otvorem pro zaplombování

Po dohodě možno dodat dokument kontroly dle ČSN EN 10204.



TYP	A	B	φC	φD	φE	F	VNĚJŠÍ φ TRUBKY
NPM 12	M 12x1,5	12	5	12	8,1	7	6
NPM 14	M 14x1,5	12	6	14	10,1	7	8
NPM 16	M 16x1,5	12	8	16	12,3	7	10
NPM 18	M 18x1,5	12	10	18	14,3	7	12

NÁVAREK ŠIKMÝ S VNITŘNÍM ZÁVITEM - NS



POUŽITÍ: Pro montáž jímky ukazovacího teploměru, teplotního čidla přepočítávače, tlakového vývodu pro registrační přístroj tlaku nebo převodník tlaku.

PRACOVNÍ TEPLOTA: - 20 až +150 °C

MATERIÁL: Uhlíková nelegovaná ocel

PROVEDENÍ: Bez povrchové úpravy

PŘÍKLAD OBJEDNÁNÍ: .0 – bez těsnění
.1 – s těsněním

NÁVAREK NSM 27.1 - 50

Návarek šikmý NS s vnitřní závitem M 27x2 včetně těsnění, délky C = 50 mm.

Po dohodě možno dodat:

- návarky jiné délky
- inspekční certifikát 3.1B dle ČSN EN 10204

TYP	A	φB	C	D	φE	F	G	(H)	TĚSNĚNÍ Cu
NSM 20	M 20x1,5	28	25, 35, 50	15	24,5	0,8	20,5	C+28	24x20x1,5
NSM 27	M 27x2	35	35, 50, 70	20	32,5	1,2	27,5	C+35	32x27x2
NSXM 27	M 27x2	40	35, 50, 70	20	32,5	1,2	27,5	C+40	32x27x2
NSG 34	G ¾"	35	35, 50, 70	20	32,5	1,2	27,5	C+35	32x27x2
NSXG 34	G ¾"	40	35, 50, 70	20	32,5	1,2	27,5	C+40	32x27x2

NÁVAREK NSM, NSG: (mat. 11 353.1, P 265 GH)

NSM 20 - Pracovní tlak: PN 40 pro vevaření jako osamělé šikmé hrdlo v podélném řezu do trubky dle ČSN 42 5715, tloušťky stěny dle ČSN 13 1030 pro korozní přídavek trubky i návarku **1 mm**.

NSM 27, NSG 34 - Pracovní tlak: PN 40 pro vevaření jako osamělé šikmé hrdlo v podélném řezu do trubky dle ČSN 42 5715, tloušťky stěny dle ČSN 13 1030 pro korozní přídavek trubky i návarku **0,7 mm**.

VÝPOČET PROVEDEN DLE ČSN 69 0010. VE VŠECH OSTATNÍCH PŘÍPADECH JE NUTNO PODROBIT UZEL VÝPOČTU NA VYZTUŽENÍ DLE ČSN 69 0010 NEBO JINÉHO POŽADOVANÉHO PŘEDPISU.

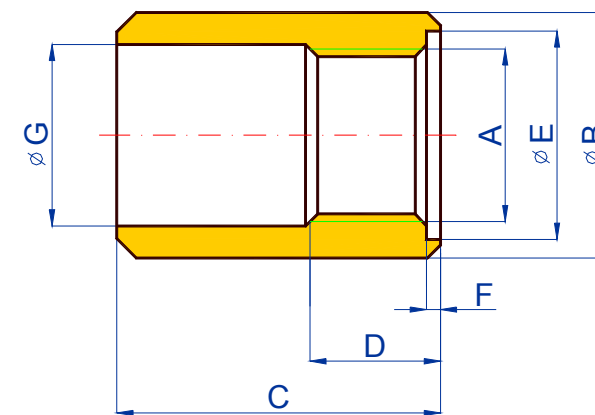
NÁVAREK NSXM, NSXG: (mat. 11 523.1)

Pracovní tlak: PN 40 pro vevaření jako osamělé šikmé hrdlo v podélném řezu do trubky dle ČSN 42 5715, tloušťky stěny dle ČSN 13 1030 pro korozní přídavek trubky i návarku **1,5 mm**.

PN 63 pro vevaření jako osamělé šikmé hrdlo v podélném řezu do trubky dle ČSN 42 5715, tloušťky stěny dle ČSN 13 1030 pro korozní přídavek trubky i návarku **0,8 mm**.

VÝPOČET PROVEDEN DLE ČSN 69 0010. VE VŠECH OSTATNÍCH PŘÍPADECH JE NUTNO PODROBIT UZEL VÝPOČTU NA VYZTUŽENÍ DLE ČSN 69 0010 NEBO JINÉHO POŽADOVANÉHO PŘEDPISU.

NÁVAREK PŘÍMÝ S VNITŘNÍM ZÁVITEM - NPV



POUŽITÍ: Pro montáž jímky ukazovacího teploměru, teplotního čidla přepočítávače, tlakového vývodu pro registrační přístroj tlaku nebo převodník tlaku.

PRACOVNÍ TEPLOTA: - 20 až +150 °C

MATERIÁL: Uhlíková nelegovaná ocel

PROVEDENÍ: Bez povrchové úpravy

PŘÍKLAD OBJEDNÁNÍ: .0 – bez těsnění
.1 – s těsněním

NÁVAREK NPVM 27.1 - 50

Návarek přímý NPV s vnitřní závitem M 27x2 včetně těsnění, délky C = 50 mm.

Po dohodě možno dodat:

- návarky jiné délky
- inspekční certifikát 3.1B dle ČSN EN 10204

TYP	A	φB	C	D	φE	F	G	TĚSNĚNÍ Cu
NPVM 20	M 20x1,5	28	30, 50, 70	15	24,5	0,8	20,5	24x20x1,5
NPVM 27	M 27x2	35	35, 50, 70	20	32,5	1,2	27,5	32x27x2
NPVXM 27	M 27x2	40	35, 50, 70	20	32,5	1,2	27,5	32x27x2
NPVG 34	G ¾"	35	35, 50, 70	20	32,5	1,2	27,5	32x27x2
NPVXG 34	G ¾"	40	35, 50, 70	20	32,5	1,2	27,5	32x27x2

NÁVAREK NPVM, NPVG: (mat. 11 353.1, P 265 GH)

Pracovní tlak: PN 40 pro vevaření jako osamělé hrdlo do trubky dle ČSN 42 5715, tloušťky stěny dle ČSN 13 1030 pro korozní přídavek trubky i návarku **1,5 mm**.

VÝPOČET PROVEDEN DLE ČSN 69 0010. VE VŠECH OSTATNÍCH PŘÍPADECH JE NUTNO PODROBIT UZEL VÝPOČTU NA VYZTUŽENÍ DLE ČSN 69 0010 NEBO JINÉHO POŽADOVANÉHO PŘEDPISU.

NÁVAREK NPVXM, NPVXG: (mat. 11 523.1)

Pracovní tlak: PN 63 pro vevaření jako osamělé hrdlo do trubky dle ČSN 42 5715, tloušťky stěny dle ČSN 13 1030 pro korozní přídavek trubky i návarku **1,5 mm**.

VÝPOČET PROVEDEN DLE ČSN 69 0010. VE VŠECH OSTATNÍCH PŘÍPADECH JE NUTNO PODROBIT UZEL VÝPOČTU NA VYZTUŽENÍ DLE ČSN 69 0010 NEBO JINÉHO POŽADOVANÉHO PŘEDPISU.