

TECHKO

TECHKO, spol. s r.o., Průmyslová 368, 679 21 BOŘITOV

☎: 516 437 200, fax: 516 437 025; e-mail: techko@techko.cz; http://www.techko.cz

NEVÝBUŠNÝ KONCOVÝ SPÍNAČ KST

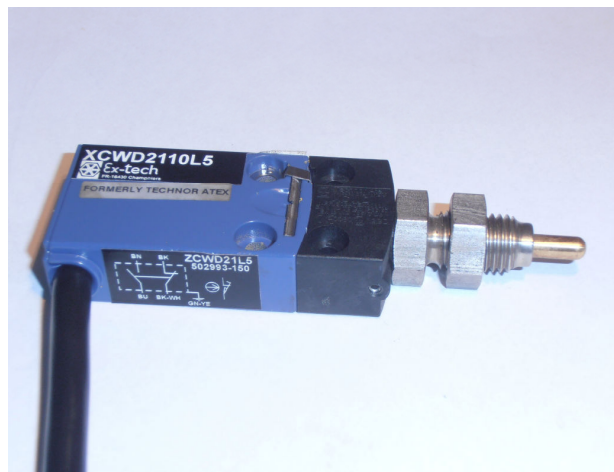
05/2021

1. POUŽITÍ.

Nevýbušný koncový spínač typu KST se převážně používá k signalizaci polohy bezpečnostního rychlouzávěru SČA C26 42..... v regulačních stanicích topných plynů.

2. POPIS ZAŘÍZENÍ.

Základ je tvořen mžikovým spínačem TECHNOR XCWD (samostatné těleso bez nastavby označeno ZCWD), který je opatřen připevňovací nastavbou. Odpružený čelní píst mžikového spínače je ovládán dotykovým čepem pohyblivým v tělese nastavby, který přenáší pohyb páky bezpečnostního rychlouzávěru na mechanismus spínače.



3. PROVEDENÍ.

Nevýbušný koncový spínač je svým provedením určen k použití do nebezpečných prostorů ZÓNA 1 a ZÓNA 2 dle ČSN EN 60079-10-1 ed.2. Z tělesa spínače je pevně vyveden kabel G 5x0,75 mm² v délkách 2 m (provedení KST 12), 5 m (provedení KST 15) a 10 m (provedení KST 10).

Pro připevnění do dorazu páky bezpečnostního rychlouzávěru je nastavba spínače opatřena čepem se závitem M 12x1,5 se zajišťovací maticí.

4. TECHNICKÉ PARAMETRY.

Skupina a kategorie zařízení:

II 2G D

Třída nevýbušnosti:

Ex db IIC T6 Gb EN 60079-0, EN 60079-1, EN 60079-31

Stupeň krytí:

IP 66

Jmenovité provozní charakteristiky:

AC15: 240V; 0,75A

DC13: 250V; 0,1 A

Ochrana proti zkratu

6A gG

Kontakty:

mžikové 1/1 (1 N/O + 1 N/C)

Pracovní teplota:

- 20 až 60 °C

Mechanická životnost:

1 x 10⁷ operací

Posuvná rychlost pro bezpečné sepnutí:

0,001 až 0,5 m/s

Pevně vyvedený kabel:

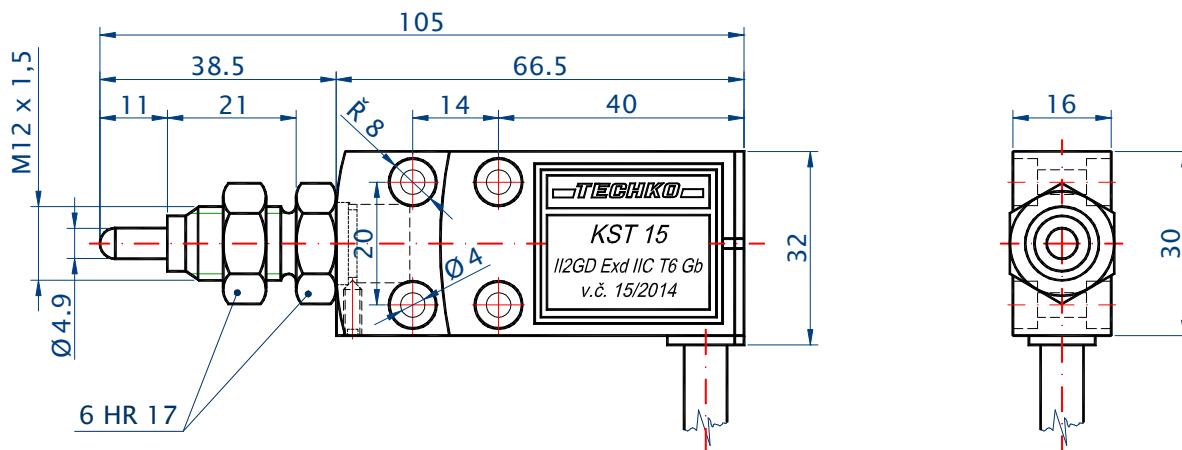
G 5x0,75 mm²

vnější průměr 7 mm

standardní délky 2, 5 a 10 m

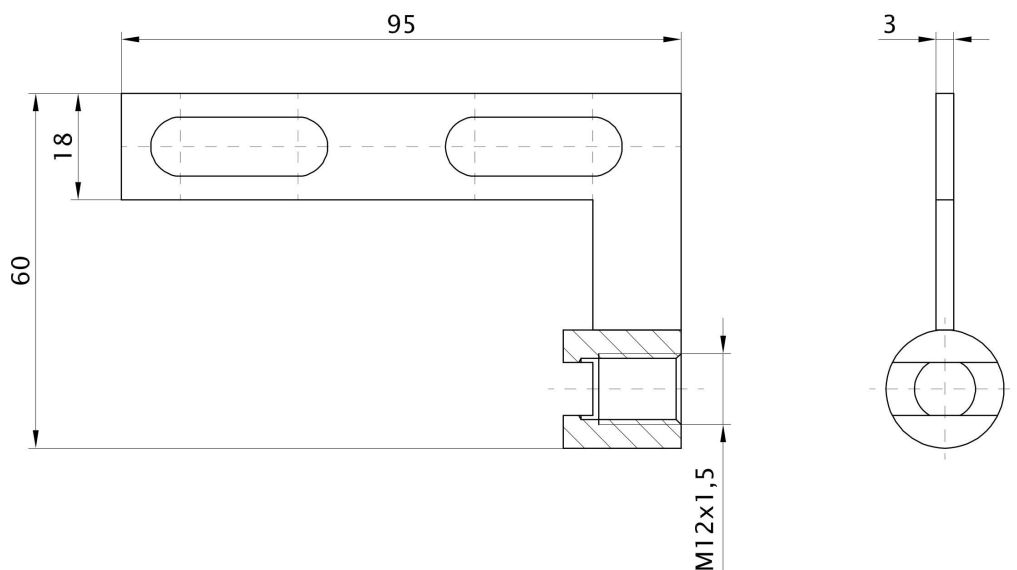
Pracovní poloha:

libovolná



5. PŘÍSLUŠENSTVÍ.

DRŽÁK KST (zdvojení koncového spínače typu KST).



Používá se pro osazení koncového spínače typu KST na bezpečnostní rychlouzávěr SČA C26 42..... v případě, kdy je v dorazu páky rychlouzávěru již osazen snímač polohy (např. pro automatiku řízení předehřevu plynu) a je třeba osadit na bezpečnostní rychlouzávěr druhý snímač polohy (např. pro záznamové zařízení).

Držák KST se na armaturu bezpečnostního rychlouzávěru instaluje pod matice dvou šroubů upevňujících doraz páky na nástavbě spouštěcího mechanismu rychlouzávěru – viz ilustrační foto.

